

Nyéki Attila

Ennyi idő kellett a
kitöltéshez: 16:41Átlagos
pontszám: 80/80

1. Név:

Nyéki Attila

0 / 0 pont

*Automatikusan
osztályozva*

2. Iskola:

FFG

0 / 0 pont

*Automatikusan
osztályozva*

Ismerd fel!

10 pont

3. Növényevő állat, a kenguruk közeli rokona. Feje kerek, orra csupasz, füle bojtos, farka nincs. Mellső végtagján a két belső ujj szembehelyezhető a többivel.

1 / 1 pont

*Automatikusan
osztályozva*

Egyszerű választás

 dingó koala hangyászszün vakondok kacsacsőrű emlős

4. Kitinpáncéllal rendelkező hazai állatfaj, két pár csápja, rágó szájszerve van. Teste a végtagokon kívül két fő testtájra tagolódik. Átalakulás nélkül fejlődik.

1 / 1 pont
Automatikusan
osztályozva

Egyszerű választás

- májusi cserebogár
- koronás keresztspók
- közönséges madárpók

folyami rák



közönséges kullancs

5. Levelői mellékeresek, virágában hat fehér lepellevél található, melyek közül a három belső rövidebb, csúcsuk zöldes. Üde erdők tavaszi virága.

1 / 1 pont
Automatikusan
osztályozva

Egyszerű választás

tavaszi tőzike

hóvirág



mocsári gólyahír

angolperje

réti margitvirág

6. Szögletes szárú törpecserje, túlevelű erdőkben, azok szélén, tisztásain él. Leveli őszelel narancsszínűre színeződnek. Feketeskék bogyói ehetőek, jóízűek.

1 / 1 pont
Automatikusan
osztályozva

Egyszerű választás

közönséges boróka

fekete áfonya



vörösfenyő

kökény

tőzegáfonya

7. Hegyvidékeink nyirkos szurdokerdeiben tenyészik, a síkvidéken csak kutakban fordul elő. Ép szélű, osztatlan leveleinek fonákán spóratartók alakulnak ki.

1 / 1 pont
Automatikusan
osztályozva

Egyszerű választás

szőrmoha

erdei pajzsika

gímpáfrány



mezei zsurló

csillagos májmoha

8. Az afrikai szavanna ragadozója. Barnás szőrzete sötétén foltos. Áldozatait rejtőzködve közelíti meg, majd rövid idő alatt lerohanja.

1 / 1 pont
Automatikusan
osztályozva

Egyszerű választás

gepárd



oroszlán

jaguár

prérifarkas

dingó

9. Sárgásbarna szőrzetű, hazai rágcsáló kisemlős. Szeme nagy, fülkagylója kicsi, bozontos szőrzetű farka majdnem testhosszúságú.

1 / 1 pont
Automatikusan
osztályozva

Egyszerű választás

erdei cickány

lemming

mókus

nagy pele

mogyorós pele



10. Rombusz alakú testének átmérője 60-70 cm. Barna színű, sötétebb foltokkal. Testét porcos váz támasztja, mellúszói oldalt helyezkednek el.

1 / 1 pont
Automatikusan
osztályozva

Egyszerű választás

tövises rája



leső harcsa

heringcápa

közönséges tintahal

tengeri csillag

11. Túlevelei 2-3 cm hosszúak, csomókban is és egyesével is megtalálhatók a hajtáson. Apró, tojás alakú tobozai vannak.

1 / 1 pont
Automatikusan
osztályozva

Egyszerű választás

közönséges boróka

lucfenyő

erdeifenyő

vörösfenyő



tiszafa

12. Fatermetű, inkább melegkedvelő növény, hosszúkás leveleinek széle fogazott. Ehető makktermését szúrós kupacs borítja be.

1 / 1 pont
Automatikusan
osztályozva

Egyszerű választás

- közönséges bükk
- közönséges dió
- közönséges mogyoró
- kocsánytalan tölgy

szelídgesztenye



Egzotikus állatok

10 pont

13. Melyek élnek ragadozó életmódot?

1 / 1 pont

*Automatikusan
osztályozva*

- 1) tengeri gyöngykagyló
- 2) tengeri rózsák
- 3) tengeri tehén
- 4) tengeri csillagok

Többszörös választás

„A”, ha az 1.,2.,3. válasz helyes

„B”, ha az 1. és 3. válasz helyes

„C”, ha a 2. és 4. válasz helyes

„D”, ha csak a 4. válasz helyes

„E”, ha mind a négy válasz helyes

A

B

C



D

E

14. Utódaik fejlődése tojásban kezdődik:

1 / 1 pont

*Automatikusan
osztályozva*

- 1) óriáskígyók
- 2) óriás sörényes hangyász
- 3) óriásteknősök
- 4) óriáscsiga

Többszörös választás

„A”, ha az 1.,2.,3. válasz helyes

„B”, ha az 1. és 3. válasz helyes

„C”, ha a 2. és 4. válasz helyes

„D”, ha csak a 4. válasz helyes

„E”, ha mind a négy válasz helyes

A

B



C

D

E

15. Melyek lélegeznek kopoltyúval?

1 / 1 pont

*Automatikusan
osztályozva*

- 1) óriáskagyló
- 2) óriásteknősök
- 3) óriáscápa
- 4) óriásbálna

Többszörös választás

„A”, ha az 1.,2.,3. válasz helyes

„B”, ha az 1. és 3. válasz helyes

„C”, ha a 2. és 4. válasz helyes

„D”, ha csak a 4. válasz helyes

„E”, ha mind a négy válasz helyes

A

B



C

D

E

16. Nem tud repülni:

1 / 1 pont

*Automatikusan
osztályozva*

- 1) kormorán
- 2) keresztcsőrű
- 3) kondorkeselyű
- 4) kazuár

Többszörös választás

„A”, ha az 1.,2.,3. válasz helyes

„B”, ha az 1. és 3. válasz helyes

„C”, ha a 2. és 4. válasz helyes

„D”, ha csak a 4. válasz helyes

„E”, ha mind a négy válasz helyes

A

B

C

D



E

17. Afrikában elterjedt állatok:

1 / 1 pont

*Automatikusan
osztályozva*

- 1) gepárd
- 2) gaur
- 3) gorilla
- 4) grizzly

Többszörös választás

„A”, ha az 1.,2.,3. válasz helyes

„B”, ha az 1. és 3. válasz helyes

„C”, ha a 2. és 4. válasz helyes

„D”, ha csak a 4. válasz helyes

„E”, ha mind a négy válasz helyes

 A B C D E

18. Európában vagy az európai tengerekben előfordul:

1 / 1 pont

*Automatikusan
osztályozva*

- 1) hiúz
- 2) hód
- 3) homoki kígyó
- 4) homár

Többszörös választás

„A”, ha az 1.,2.,3. válasz helyes

„B”, ha az 1. és 3. válasz helyes

„C”, ha a 2. és 4. válasz helyes

„D”, ha csak a 4. válasz helyes

„E”, ha mind a négy válasz helyes

A

B

C

D

E



19. Melyik állítás igaz a hering szaporodására?

1 / 1 pont

*Automatikusan
osztályozva*

- 1) Lárvája évekig fejlődik.
- 2) Fejlődésük átalakulás nélküli.
- 3) Egy példány néhány száz ikrát rak le.
- 4) Végleges testméretüket 3-5 év alatt érik el.

Többszörös választás

„A”, ha az 1.,2.,3. válasz helyes

„B”, ha az 1. és 3. válasz helyes

„C”, ha a 2. és 4. válasz helyes

„D”, ha csak a 4. válasz helyes

„E”, ha mind a négy válasz helyes

A

B

C



D

E

20. Melyek lehetnek a hering táplálékai?

1 / 1 pont

*Automatikusan
osztályozva*

- 1) Halivadékok.
- 2) Hozzá hasonló méretű halak.
- 3) Apró rákok.
- 4) Iszaplakó férgek.

Többszörös választás

„A”, ha az 1.,2.,3. válasz helyes

„B”, ha az 1. és 3. válasz helyes

„C”, ha a 2. és 4. válasz helyes

„D”, ha csak a 4. válasz helyes

„E”, ha mind a négy válasz helyes

A

B



C

D

E

21. A dromedár közeli rokona ...

1 / 1 pont

*Automatikusan
osztályozva*

Egyszerű választás

az afrikai egypúpú teve.

az ázsiai egypúpú teve.

az afrikai kétpúpú teve.

az ázsiai kétpúpú teve.



az afrikai taki.

22. Melyik állítás **NEM** igaz az egypúpú tevére?

1 / 1 pont

Automatikusan
osztályozva

Egyszerű választás

- Gyomrában rengeteg vizet képes tárolni.
- Púpja is elsősorban vízraktározó testrész. ✓
- Orrnyílásai zárhatók.
- Ujjait bőrrödő köti össze.
- Napokig képes nélkülözni a táplálkozást.

A gyilkos galóca

4 pont

23. Milyen jellegzetességei vannak a gyilkos galócának?

1 / 1 pont

Automatikusan
osztályozva

Egyszerű választás

- Bocskor a tönk alján.
- Gallér a tönkön.
- Bocskor és gallér egyaránt van. ✓
- Pettyek a kalap bőrén + gallér.
- Pettyek a kalap bőrén + bocskor.

24. Mi jellemző a gyilkos galóca termőrétegére?

1 / 1 pont

*Automatikusan
osztályozva*

Egyszerű választás

Hófehér, sűrűn álló lemezek.



Hófehér, ritkásan álló lemezek.

Eleinte fehér, később megbarnuló lemezek, sűrűn.

Eleinte fehér, később megbarnuló lemezek, ritkán.

Eleinte fehér, később zöldessárga csöves termőréteg.

25. Mi jellemző a kalapbőr színére?

1 / 1 pont

*Automatikusan
osztályozva*

1) lehet fehér vagy sárgás

2) lehet élénkpiros

3) lehet barnás-olajzöld

4) lehet lila

Többszörös választás

„A”, ha az 1.,2.,3. válasz helyes

„B”, ha az 1. és 3. válasz helyes

„C”, ha a 2. és 4. válasz helyes

„D”, ha csak a 4. válasz helyes

„E”, ha mind a négy válasz helyes

A

B



C

D

E

26. Mi jellemző a gyilkos galóca megjelenésére, fejlődésére?

1 / 1 pont

*Automatikusan
osztályozva*

- 1) Egészen fiatalon a gomba egy tojásra emlékeztet.
- 2) Apró termetű gomba, legfeljebb 5 cm magas.
- 3) A kalap fiatalon félgömb alakú, később kiterül.
- 4) Tönkje eléri végleges hosszát, mielőtt a kalap kiterül.

Többszörös választás

„A”, ha az 1.,2.,3. válasz helyes

„B”, ha az 1. és 3. válasz helyes

„C”, ha a 2. és 4. válasz helyes

„D”, ha csak a 4. válasz helyes

„E”, ha mind a négy válasz helyes

A

B



C

D

E

Dél-Amerika élővilága

12 pont

27. Mi jellemző Dél-Amerika földrajzi fekvésére?

1 / 1 pont

*Automatikusan
osztályozva*

- 1) Az Egyenlítő áthalad rajta.
- 2) A Baktérítő áthalad rajta.
- 3) Nagyobb része a déli féltekén található.
- 4) A Ráktérítő áthalad rajta.

Többszörös választás

„A”, ha az 1.,2.,3. válasz helyes

„B”, ha az 1. és 3. válasz helyes

„C”, ha a 2. és 4. válasz helyes

„D”, ha csak a 4. válasz helyes

„E”, ha mind a négy válasz helyes

A



B

C

D

E

28. Mely éghajlati övezetekben fekszik Dél-Amerika?

1 / 1 pont

*Automatikusan
osztályozva*

- 1) A déli félteke trópusi övezete.
- 2) A déli félteke mérsékelt övezete.
- 3) Az északi félteke trópusi övezete.
- 4) A déli félteke hideg övezete.

Többszörös választás

„A”, ha az 1.,2.,3. válasz helyes

„B”, ha az 1. és 3. válasz helyes

„C”, ha a 2. és 4. válasz helyes

„D”, ha csak a 4. válasz helyes

„E”, ha mind a négy válasz helyes

<input checked="" type="radio"/> A	✓
<input type="radio"/> B	
<input type="radio"/> C	
<input type="radio"/> D	
<input type="radio"/> E	

29. Milyen növényzeti típusok találhatók meg az alábbiak közül Dél-Amerikában?

1 / 1 pont
Automatikusan
osztályozva

- 1) füves szavanna
- 2) monszunerdő
- 3) magashegyi növényzet
- 4) mérsékelt övi lombdőlő

Többszörös választás

„A”, ha az 1.,2.,3. válasz helyes

„B”, ha az 1. és 3. válasz helyes

„C”, ha a 2. és 4. válasz helyes

„D”, ha csak a 4. válasz helyes

„E”, ha mind a négy válasz helyes

A

B



C

D

E

30. Milyen növényzeti típusok találhatók meg az alábbiak közül Dél-Amerikában?

1 / 1 pont
Automatikusan
osztályozva

- 1) erdős tundra
- 2) mediterrán keménylombú erdő
- 3) tajgaerdő
- 4) trópusi esőerdő

Többszörös választás

„A”, ha az 1.,2.,3. válasz helyes

„B”, ha az 1. és 3. válasz helyes

„C”, ha a 2. és 4. válasz helyes

„D”, ha csak a 4. válasz helyes

„E”, ha mind a négy válasz helyes

A

B

C

D



E

31. Melyik kifejezésnek „van helye” Dél-Amerikában?

1 / 1 pont

*Automatikusan
osztályozva*

- 1) préri
- 2) sivatag
- 3) sztyep
- 4) pampa

Többszörös választás

„A”, ha az 1.,2.,3. válasz helyes

„B”, ha az 1. és 3. válasz helyes

„C”, ha a 2. és 4. válasz helyes

„D”, ha csak a 4. válasz helyes

„E”, ha mind a négy válasz helyes

A

B

C



D

E

32. Milyen adottságai vannak a 10 – 25. szélességi körök közötti területeknek?

1 / 1 pont
Automatikusan
osztályozva

- 1) A legtöbb csapadék a nyári hónapokban hullik.
- 2) Az évi középhőmérséklet az egyenlítői éghajlatéhoz hasonló.
- 3) Két évszak különböztethető meg.
- 4) A magasabb szélességek felé haladva egyre kevesebb a csapadék.

Többszörös választás

„A”, ha az 1.,2.,3. válasz helyes

„B”, ha az 1. és 3. válasz helyes

„C”, ha a 2. és 4. válasz helyes

„D”, ha csak a 4. válasz helyes

„E”, ha mind a négy válasz helyes

A

B

C

D

E



33. Milyen adottságai vannak a 0 – 10. szélességi körök közötti területeknek?

1 / 1 pont
Automatikusan
osztályozva

- 1) Nyári csapadékmaximum, a nyári hónapokban 40-50 mm csapadék havonta.
- 2) A levegő hőmérséklete 25-28 °C, kicsi az éves hőmérséklet-ingadozás.
- 3) A talaj jó minőségű, magas tápanyag- és humusztartalmú.
- 4) Ezen az éghajlaton nem alakulnak ki különböző évszakok.

Többszörös választás

- „A”, ha az 1.,2.,3. válasz helyes
„B”, ha az 1. és 3. válasz helyes
„C”, ha a 2. és 4. válasz helyes
„D”, ha csak a 4. válasz helyes
„E”, ha mind a négy válasz helyes

A

B



C

D

E

34. Melyik haszonnövény származik Dél-Amerikából?

1 / 1 pont

*Automatikusan
osztályozva*

- 1) bors
- 2) kávé
- 3) teacserje
- 4) vanília

Többszörös választás

„A”, ha az 1.,2.,3. válasz helyes

„B”, ha az 1. és 3. válasz helyes

„C”, ha a 2. és 4. válasz helyes

„D”, ha csak a 4. válasz helyes

„E”, ha mind a négy válasz helyes

A

B

C

D



E

35. Melyik állat él Dél-Amerikában (vadon)?

1 / 1 pont

*Automatikusan
osztályozva*

Egyszerű választás

kacsacsőrű emlős

nandu



kazuár

dromedár

bongó

36. Melyik állat él Dél-Amerikában (vadon)?

1 / 1 pont

*Automatikusan
osztályozva*

Egyszerű választás

szürke óriáskenguru

strucc

nílusi krokodil

gaviálfélék

kajmánok



37. Melyik állat NEM él Dél-Amerikában (vadon)?

1 / 1 pont

*Automatikusan
osztályozva*

Egyszerű választás

anakonda

jaguár

vörös bögőmajom

óriás sörényes hangyász

hullámos papagáj



38. Melyik állat NEM él Dél-Amerikában (vadon)?

1 / 1 pont

Automatikusan
osztályozva

Egyszerű választás

- kondorkeselyű
- kolibrik
- közönséges madárpók

emu



tapír

Csontok

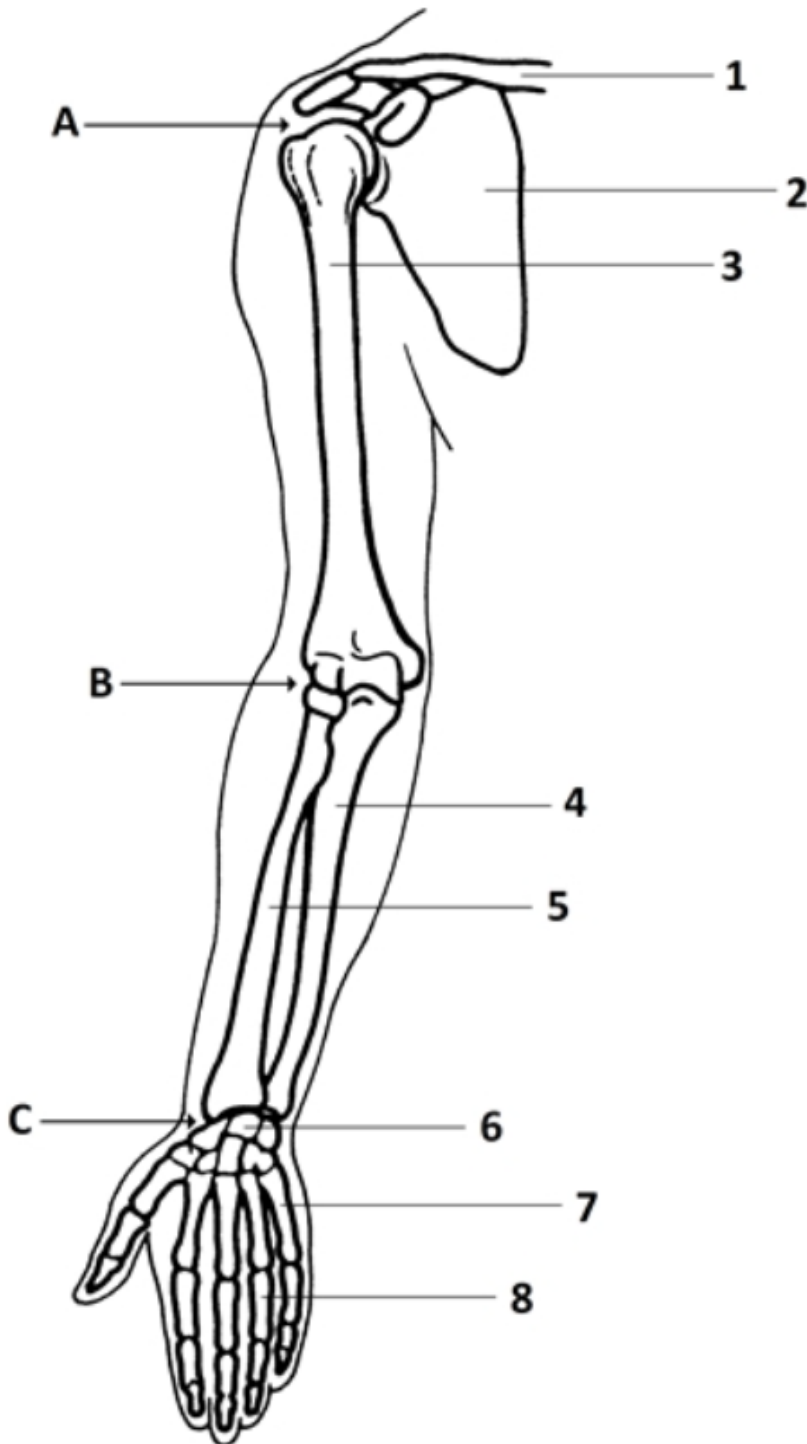
Egyszerű választás

10 pont

39. Melyik nyíl mutat az alkar csontjaira?

1 / 1 pont

Automatikusan
osztályozva



3.

4., 5.



6.

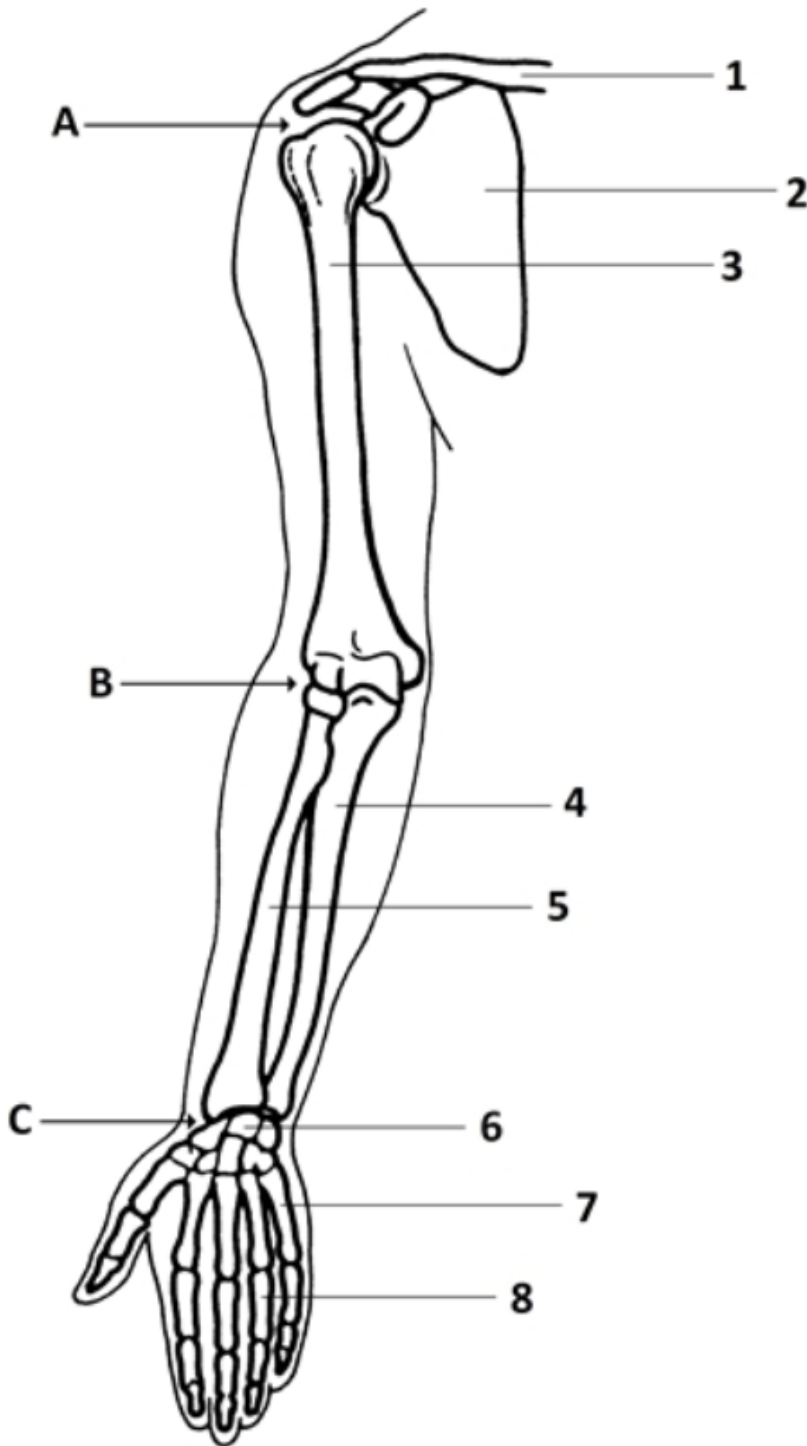
B és C

4., 5., 6.

40. Mi a neve az 1. nyíllal jelölt csontnak?

1 / 1 pont

Automatikusan
osztályozva



hollócsőrscsont

lapockacsont

szegycsont

kulcscsont

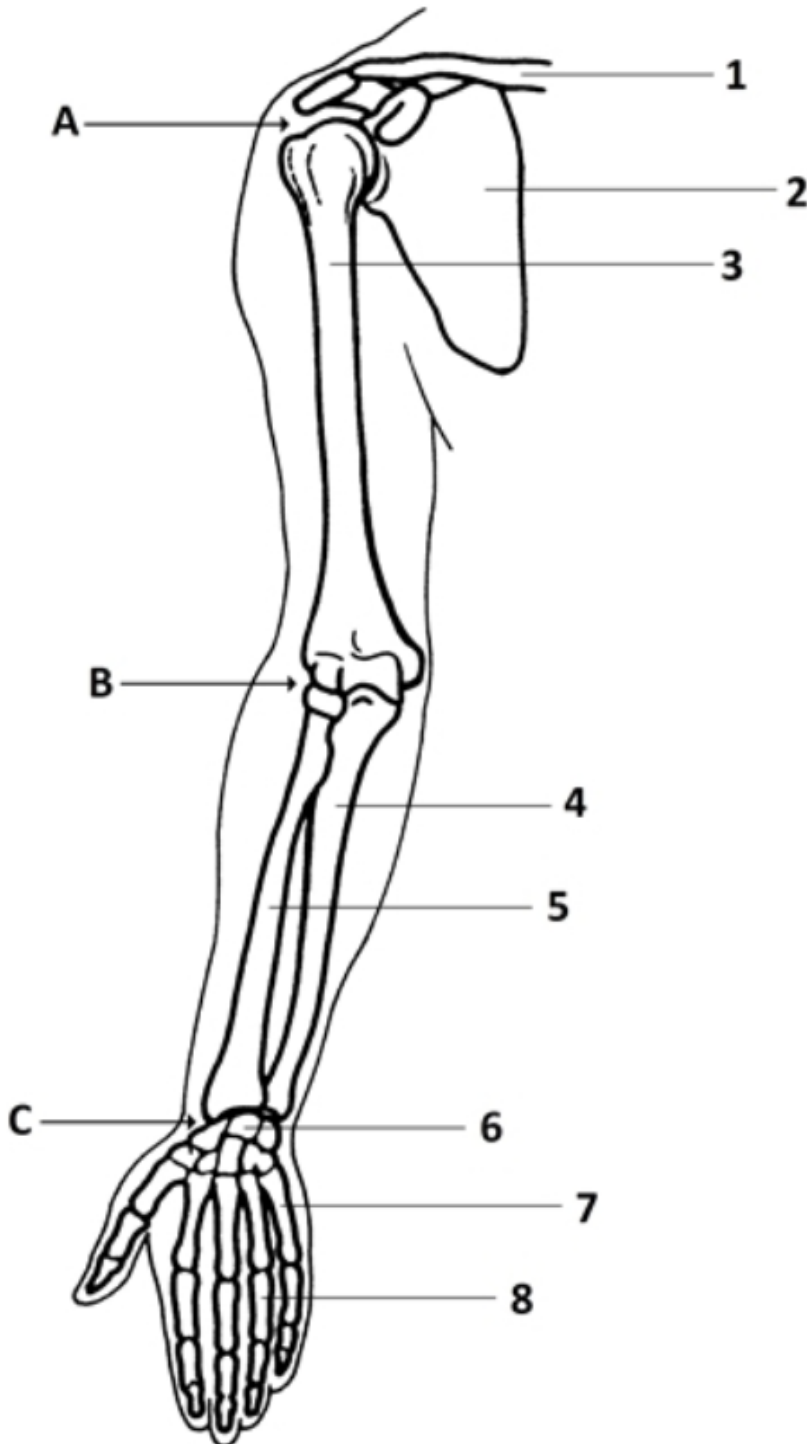


1. borda

41. Mely csontok alkotják a vállövünket?

1 / 1 pont

Automatikusan
osztályozva



1., 2.



1., 2., 3.

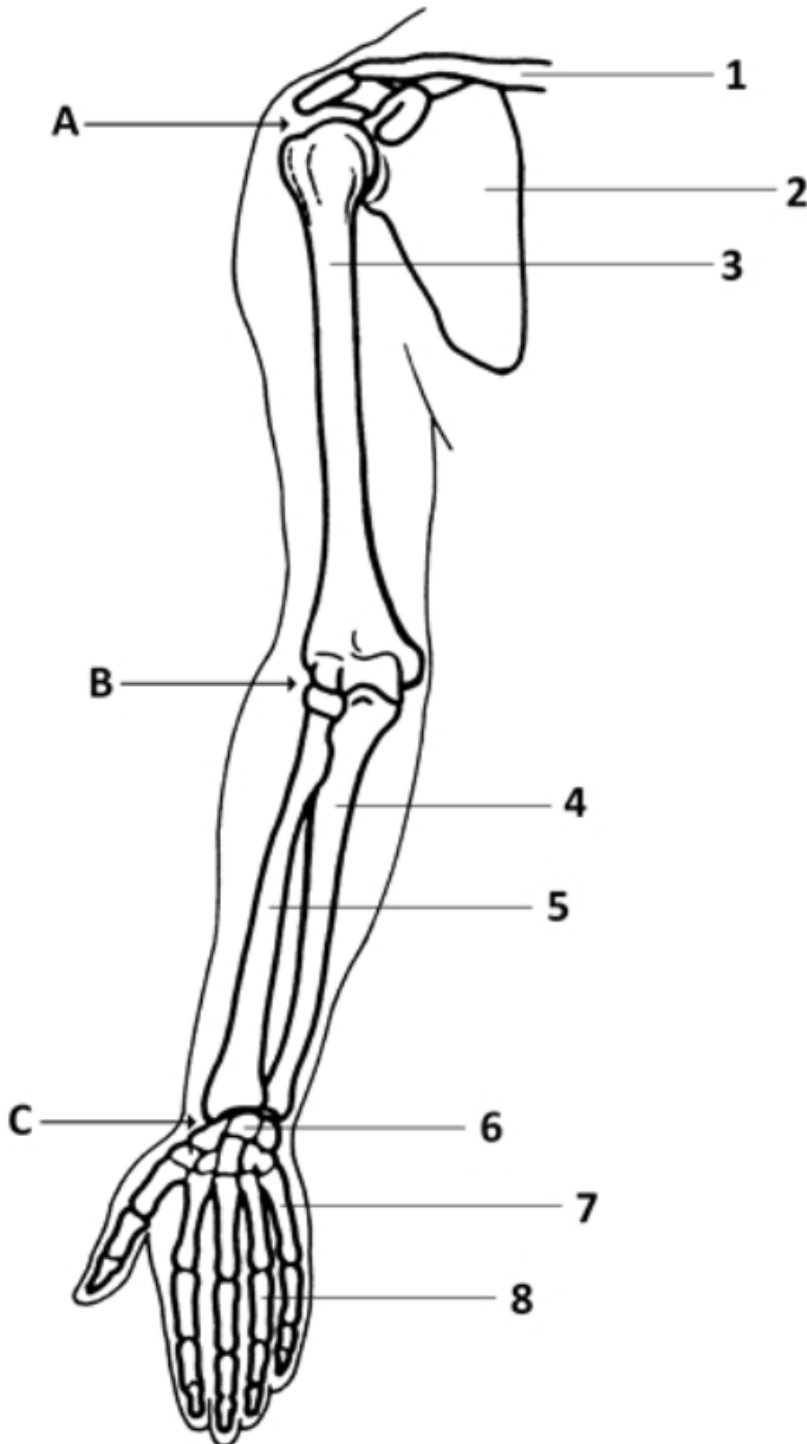
csak az 1.

csak a 2.

1., 2. és egy harmadik, amely a rajzon nem látható

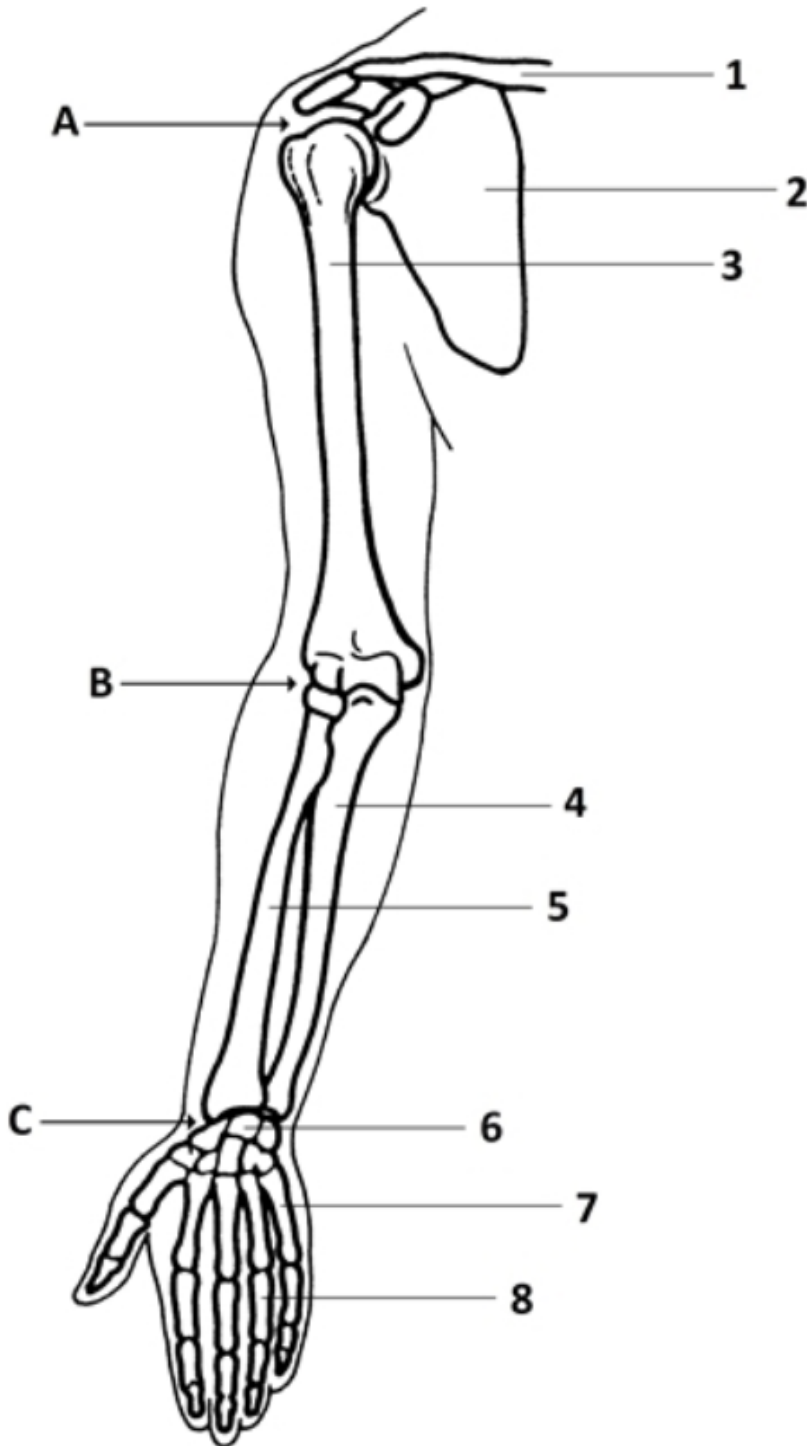
42. Melyik nagybetű mutat gömbízületre?

1 / 1 pont

Automatikusan
osztályozva az „A” és a „B” a „B” és a „C” csak az „A” ✓ csak a „B” csak a „C”

43. Melyik nagybetű mutat tojásízületre?

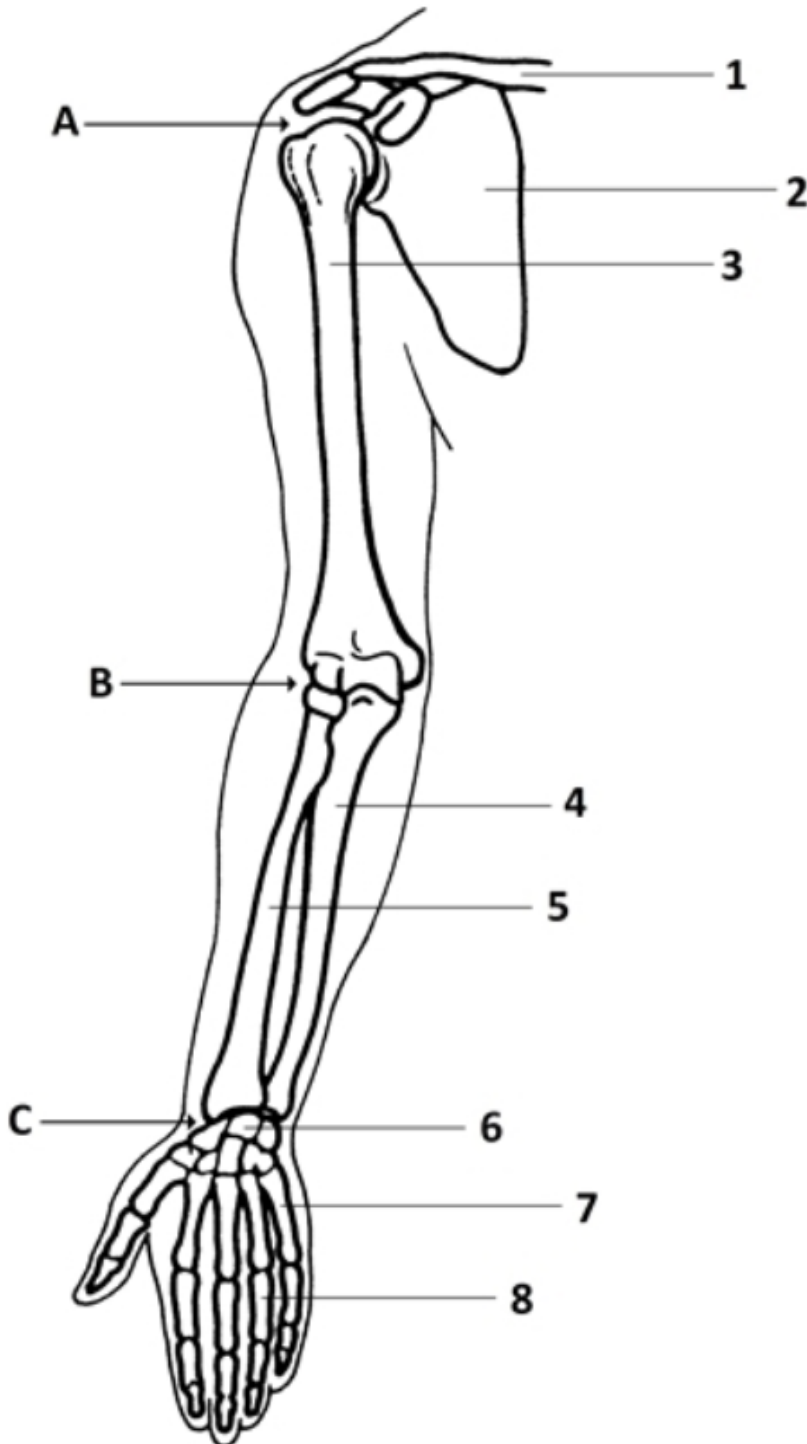
1 / 1 pont

Automatikusan
osztályozva az „A” és a „B” a „B” és a „C” csak az „A” csak a „B” csak a „C”

44. Melyik nyíl mutat a singcsontra?

1 / 1 pont

Automatikusan
osztályozva



2.

3.

4. ✓

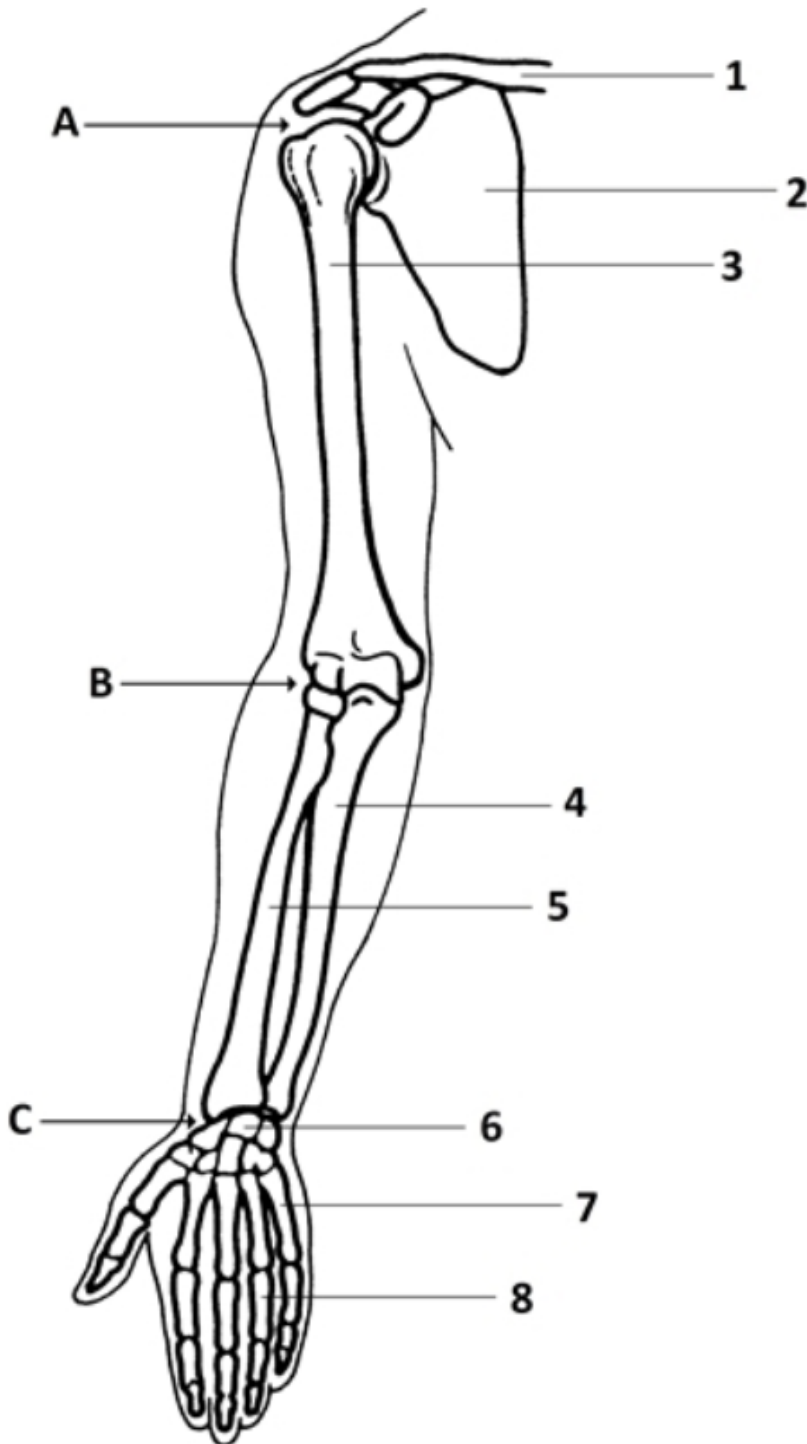
5.

egyik sem, mert az az alsó végtag csontja

45. Milyen nézetben ábrázolja a rajz a felső végtagunkat?

1 / 1 pont

*Automatikusan
osztályozva*



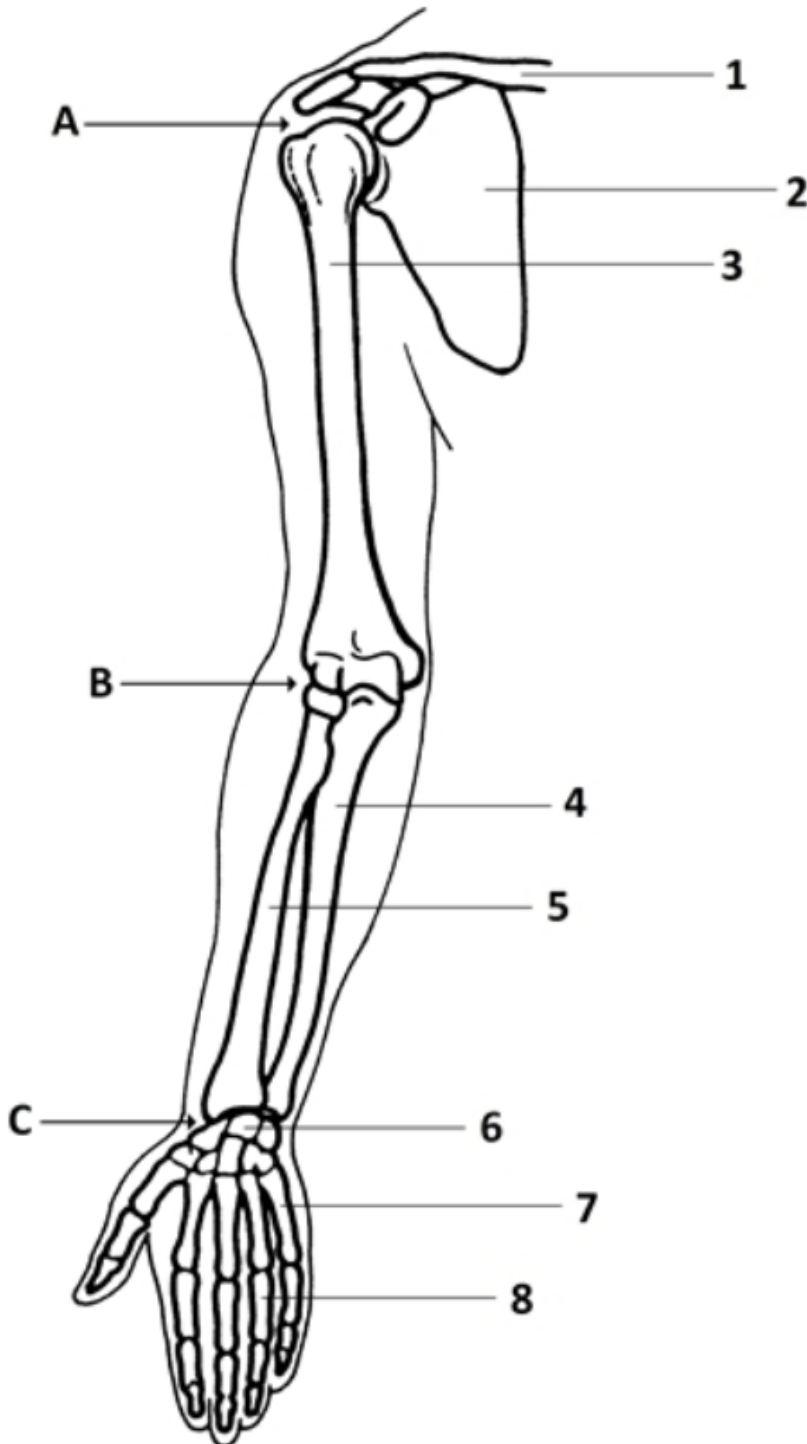
A tenyér felől, azaz a velünk szemben álló alak jobb kezét látjuk. ✓

A kézfej felől, azaz a nekünk háttal álló alak bal kezét látjuk..

A rajz alapján nem állapítható meg.

46. Hány darabot tartalmaz a KÉT felső végtagunk összesen abból a csontból, amelyet a 8. nyíl jelöl?

1 / 1 pont
Automatikusan
osztályozva



14

15

20

28



38

47. Csontvázunk melyik elemét ismered fel a képen?

1 / 1 pont

*Automatikusan
osztályozva*



szegycsont



nyakszirtcsont

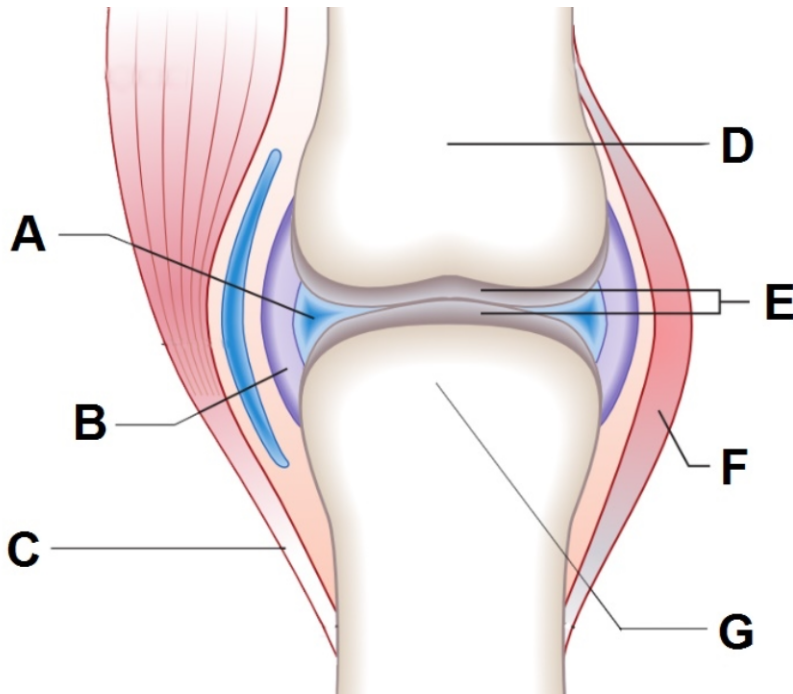
orrcsont

térdkalácscsont

keresztcsont

48. Melyik, betűvel jelölt képződmény akadályozza meg a kapcsolódó csontvégek egymástól való eltávolodását?

1 / 1 pont
Automatikusan osztályozva


 A

 B

 C

 D

 E

 F

 G

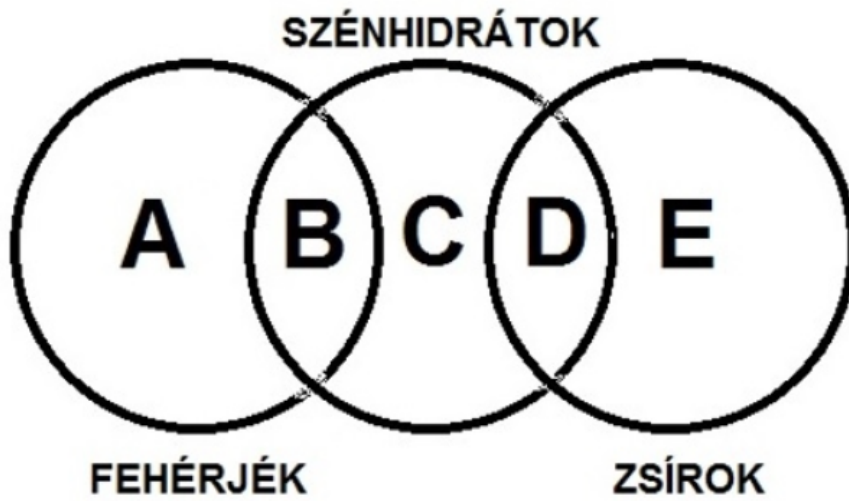
Tápanyagaink

Az alábbi állításokhoz, megállapításokhoz válaszként rendeld azt a betűt, amelyik a diagramban kijelöli az állítás helyét!

9 pont

49. Emésztését végző enzim a nyálban, a hasnyálban és a bélnedvben egyaránt van.

1 / 1 pont
Automatikusan
osztályozva



A

B

C

D

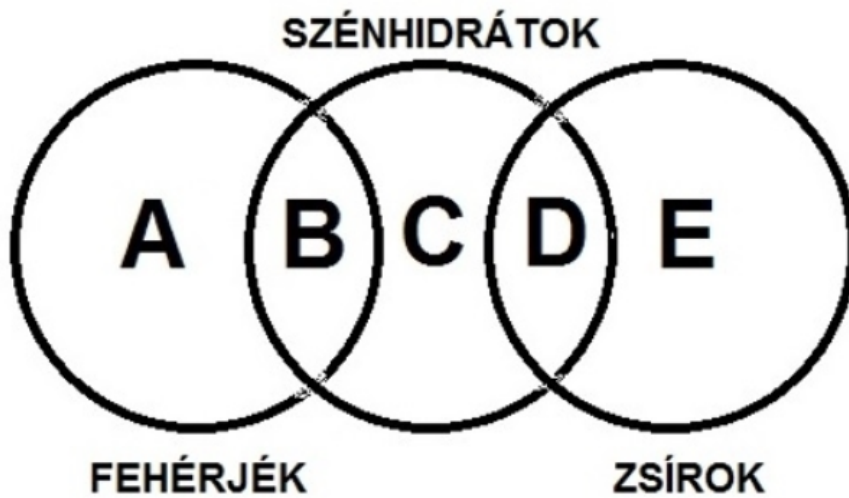
E



50. A búzaliszt nagy arányban tartalmazza.

1 / 1 pont

Automatikusan
osztályozva



A

B



C

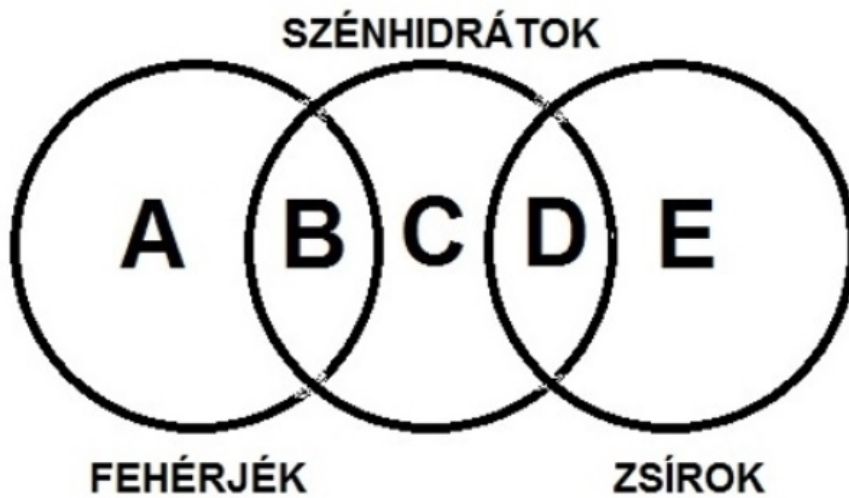
D

E

51. Testünkben fontos feladata a hőszigetelés.

1 / 1 pont

Automatikusan
osztályozva



A

B

C

D

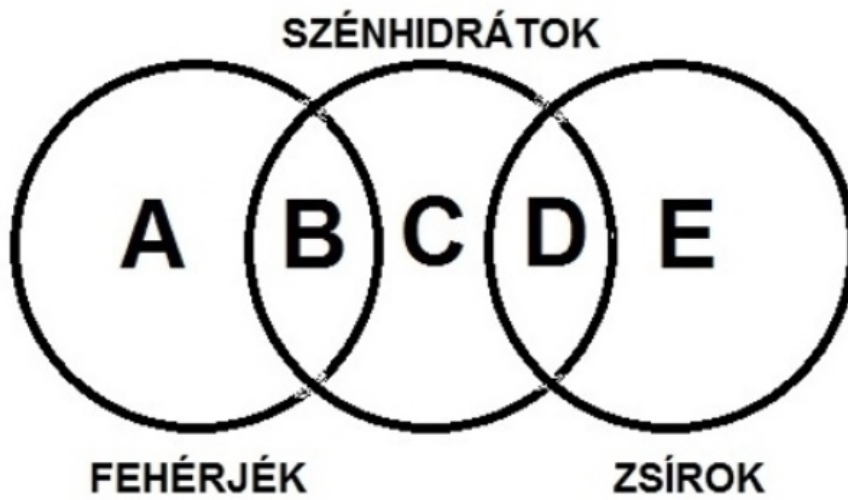
E



54. Az energiapiramis alján találjuk.

1 / 1 pont

*Automatikusan
osztályozva*



A

B

C



D

E

57. Mely vitaminok találhatóak meg nagyobb mennyiségben az állati májszövetben?

1 / 1 pont
Automatikusan osztályozva

- 1) D-vitamin
- 2) K-vitamin
- 3) B12-vitamin
- 4) C-vitamin

Többszörös választás

„A”, ha az 1.,2.,3. válasz helyes
„B”, ha az 1. és 3. válasz helyes
„C”, ha a 2. és 4. válasz helyes
„D”, ha csak a 4. válasz helyes
„E”, ha mind a négy válasz helyes

A

B



C

D

E

Rendezd sorba!

7 pont

58. Mi a felsoroltak csökkenő sorrendje?

1 / 1 pont
Automatikusan osztályozva

vörösvértestjeink száma összesen



vérlemezkéink száma összesen



idegsejtjeink száma az idegrendszerben



59. Mi a felsoroltak csökkenő sorrendje?

1 / 1 pont

*Automatikusan
osztályozva*

vékonybelünk belső felszíne ✓

kültakarónk felszíne ✓

szaglóhámunk felszíne ✓

60. Mi a felsoroltak csökkenő sorrendje?

1 / 1 pont

*Automatikusan
osztályozva*

a tüdő maximális térfogata ✓

a vérplazma össztérfogata az ereinkben ✓

a vizelet napi (átlagos) térfogata ✓

61. Mi a felsorolt szerveink hosszának csökkenő sorrendje?

1 / 1 pont

*Automatikusan
osztályozva*

vékonybél ✓

vastagbél ✓

nyelőcső ✓

62. Mi a felsorolt időtartamok csökkenő sorrendje?

1 / 1 pont

*Automatikusan
osztályozva*

magzati fejlődésünk időtartama ✓

a vörösvértest élettartama ✓

bőrhámsejtek kicserélődésének időtartama ✓

63. Mi a felsoroltak csökkenő sorrendje?

1 / 1 pont

*Automatikusan
osztályozva*

maradó fogak összes száma ✓

egy kéz csontjainak száma ✓

bordák száma ✓

64. Mi a felsoroltak csökkenő sorrendje?

1 / 1 pont

*Automatikusan
osztályozva*

bélnedv napi mennyisége ✓

hasnyál napi mennyisége ✓

epe napi mennyisége ✓

Az emberi szervezet

12 pont

65. Melyik páros szerv?

1 / 1 pont

*Automatikusan
osztályozva*

Egyszerű választás

csecsemőmirigy

fültőmirigy ✓

hasnyálmirigy

lép

húgyhólyag

66. Melyik anyagból igényli a szervezetünk a legnagyobb mennyiséget (naponta)?

1 / 1 pont
Automatikusan
osztályozva

Egyszerű választás

kalcium

C-vitamin

zsír

oxigéngáz



B1-vitamin

67. Melyik képződmény helyezkedik el a testfelszíntől legtávolabb?

1 / 1 pont
Automatikusan
osztályozva

Egyszerű választás

faggyúmirigy végkamrája

bőr festéksajtjei

verejtékmirigy végkamrája

a bőrben megtalálható zsírszövet



a bőrhám osztódó sejtjei

68. Melyik az érhártya része?

1 / 1 pont

*Automatikusan
osztályozva*

Egyszerű választás

kötőhártya

ínhártya

szivárványhártya ✓

szaruhártya

ideghártya

69. Melyik mirigy termel jódtartalmú hormonokat?

1 / 1 pont

*Automatikusan
osztályozva*

Egyszerű választás

pajzsmirigy ✓

hasnyálmirigy

mellékvesekéreg

mellékvesevelő

agyalapi mirigy

70. A táblázatban egy sütőipari termék tápanyag-összetételét látjuk. Ennek alapján mennyi (hány gramm) zsírt igényel a felnőtt szervezet naponta?

1 / 1 pont
Automatikusan osztályozva

ÁTLAGOS TÁPÉRTÉK			
	100 g	6 db keksz (24 g)	%* / 24 g
Energia	2000 kJ 475 kcal	480 kJ 114 kcal	6 %
Zsír	20,5 g	4,9 g	7 %
amelyből telített zsírsavak	9,5 g	2,3 g	12 %
Szénhidrát	66,0 g	16,0 g	6 %
amelyből cukrok	22,8 g	5,9 g	7 %
Rost	2,8 g	0,7 g	
Fehérje	5,9 g	1,4 g	3 %
Só	0,63 g	0,15 g	3 %

70 gramm



71. Melyik része a vesetestecskének?

1 / 1 pont

*Automatikusan
osztályozva*

- 1) a vesemedence
- 2) a kanyarulatós csatornák
- 3) a vese verőerei
- 4) a kettősfalú tok

Többszörös választás

„A”, ha az 1.,2.,3. válasz helyes

„B”, ha az 1. és 3. válasz helyes

„C”, ha a 2. és 4. válasz helyes

„D”, ha csak a 4. válasz helyes

„E”, ha mind a négy válasz helyes

A

B

C



D

E

72. Az egyszerűség kedvéért tekintsük úgy, hogy a fehérjementes vérplazma (azaz a vér átszűrhető része) a teljes vér **fele, azaz 50 térfogatszázaléka**. A vesetestecskék érgomolyagán való áthaladáskor a vér átszűrhető részének **20 %-a** szűrődik át, azaz válik szűrletté. Hány liter vér folyik át naponta a két vesénken, ha a napi szűrlet térfogata 180 liter?

1 / 1 pont

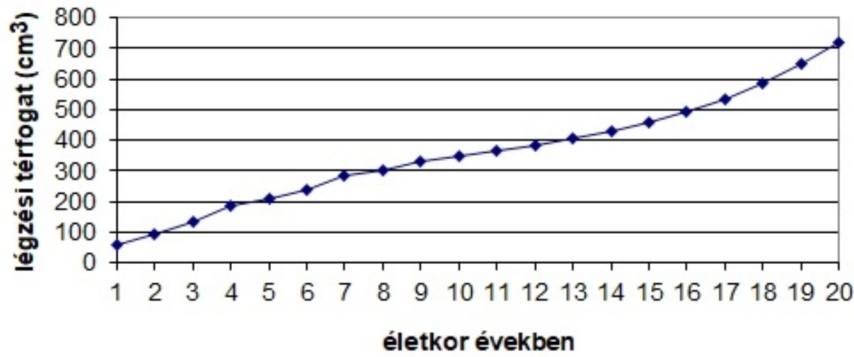
*Automatikusan
osztályozva*

1800 liter



73. A grafikon a légzési térfogatot ábrázolja az életkor szerint. Hányszorosa egy 16 éves fiatal légzési térfogata egy 8 éves gyermeknél mérhető értéknek?

1 / 1 pont
Automatikusan osztályozva

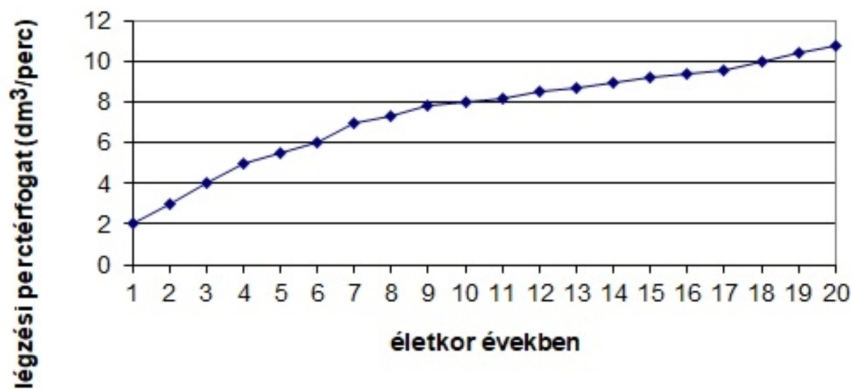


1,67



74. A grafikon a légzési perctérfogatot ábrázolja az életkor szerint. Melyik időszakban figyelhető meg, hogy a légzési perctérfogat értéke a duplájára nő? (Egyszerű választás)

1 / 1 pont
Automatikusan osztályozva



1-től 6 éves korig

3-tól 10 éves korig



6-tól 10 éves korig

6-tól 18 éves korig

75. Melyik összefüggés igaz az alábbi három mennyiséggel kapcsolatban?

1 / 1 pont
Automatikusan
osztályozva

Jelöljük a légzésgyakoriságot „a”-val (mértékegysége: 1/perc),
a légzési térfogatot „b”-vel (mértékegysége: cm^3),
a légzési perctérfogatot pedig „c”-vel (mértékegysége dm^3/perc)!

$a / b = c$

$a * b = c$

$a * c = b$

$a * b = 1000 * c$



76. Melyik az a hormonunk és melyik szervben termelődik, amely csökkenti a vércukorszintet és serkenti a sejtek cukorraktározását?

1 / 1 pont
Automatikusan
osztályozva

inzulin és hasnyálmirigy



Hallás-egyensúlyozás

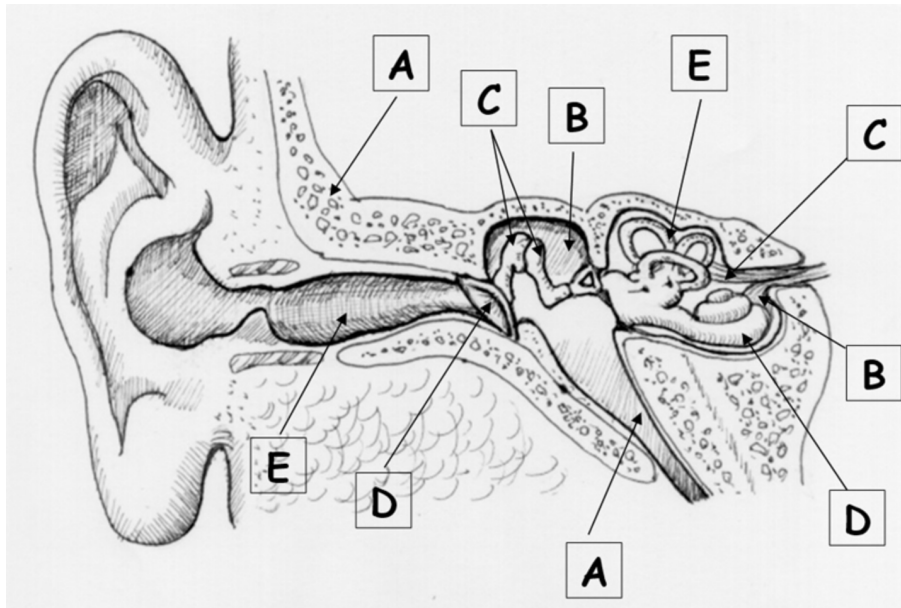
Válaszolj az ábra betűivel!

6 pont

77. Ízületesen kapcsolódnak egymással.

1 / 1 pont

Automatikusan
osztályozva



A

B

C

D

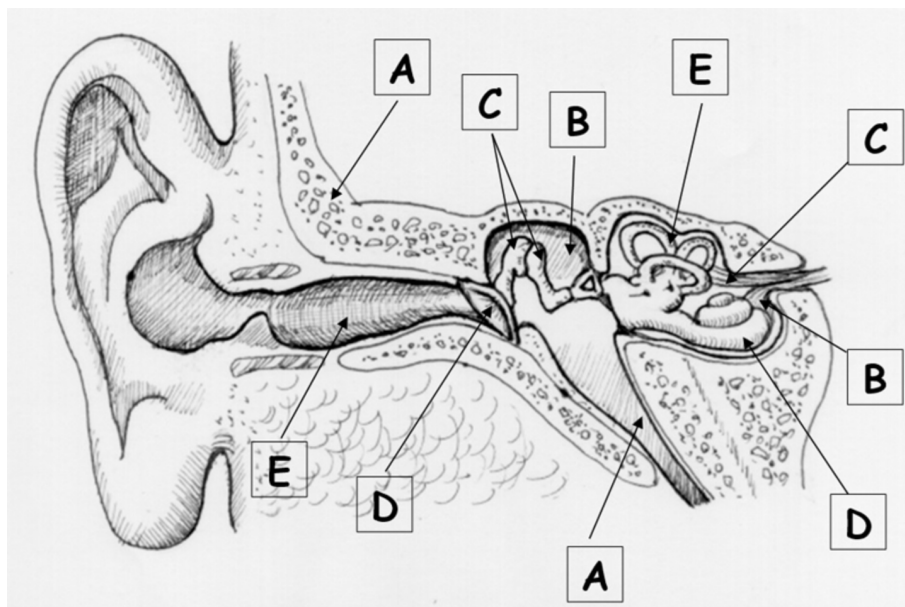
E



78. Rezgése a hallócsontocskákra adódik át.

1 / 1 pont

Automatikusan
osztályozva



A

B

C

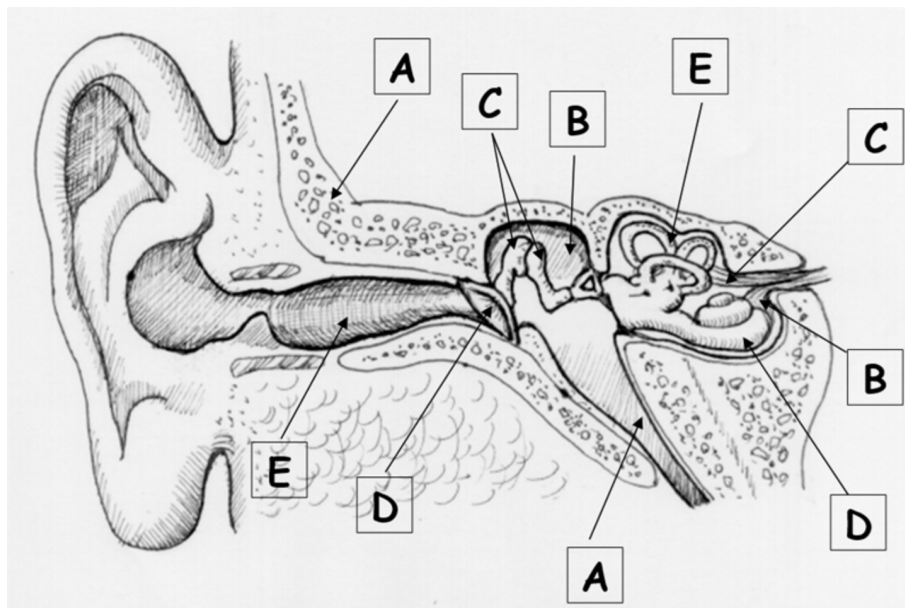
D

E



79. Fejünk mozgásállapot-változásait érzékelő receptorokat tartalmaz.

1 / 1 pont
Automatikusan
osztályozva



A

B

C

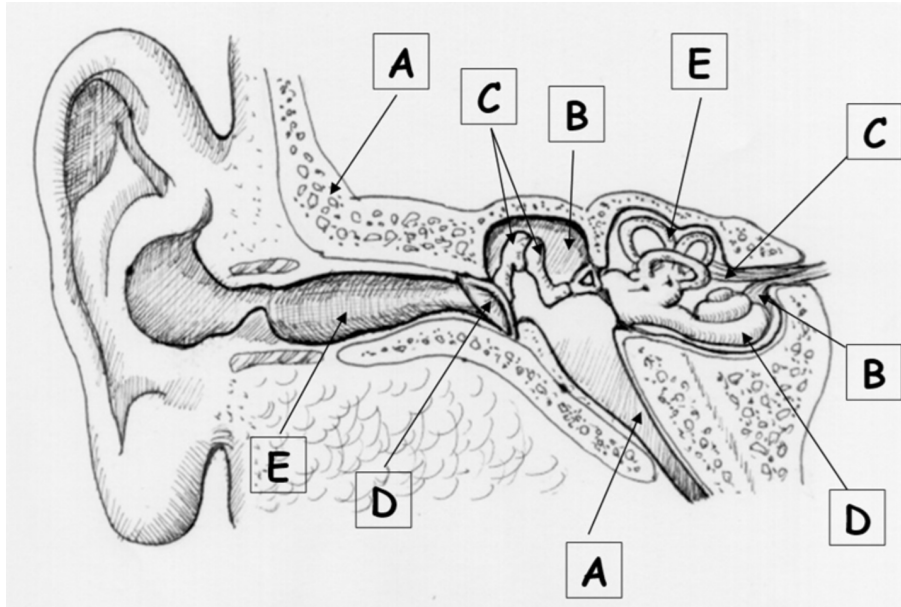
D

E



80. Rajta keresztül van lehetőség a középfül és az orr-
garatüreg közötti nyomáskiegyenlítésre.

1 / 1 pont
Automatikusan
osztályozva



A



B

C

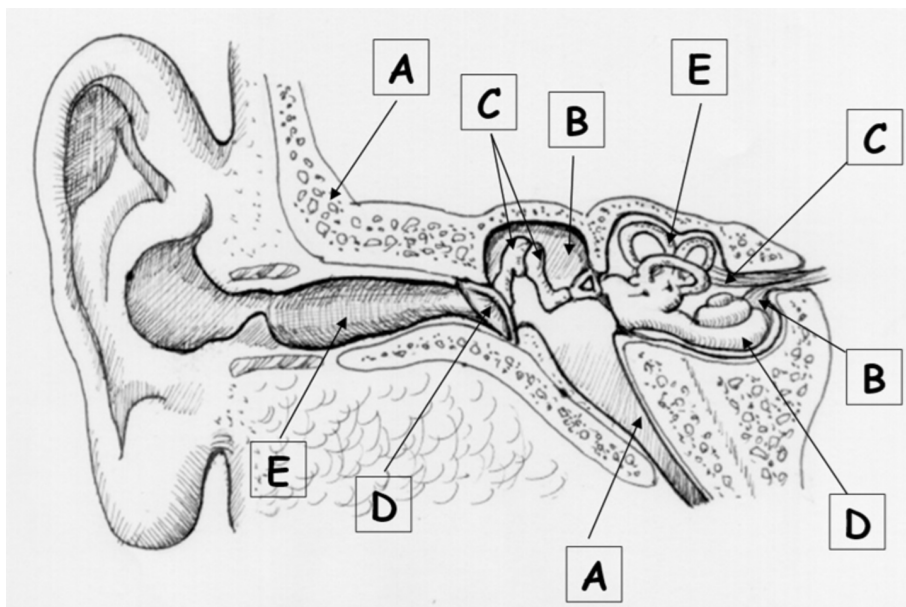
D

E

81. Működését Békési György írta le.

1 / 1 pont

Automatikusan osztályozva



A

B

C

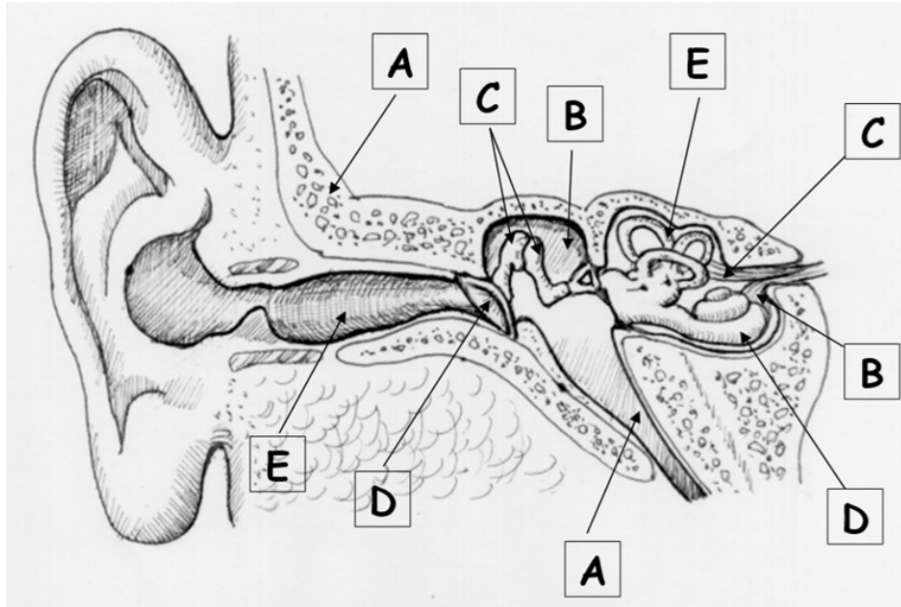
D

E



82. Az agykoponya melyik csontjának a belsejében található az ábrázolt képződmények?

1 / 1 pont
Automatikusan osztályozva



- nyakszirtcsont
- falcsont
- homlokcsont
- halántékcson
- ékcson

